

## 心エコー検査(心臓超音波検査)

心エコー検査では、心臓に異常が有るかどうか調べることができます。

次のような症状がある方

- 胸が絞めつけられる (胸部不快感)
- なんとなくドキドキする (動機)
- 階段、坂道を昇ると息切れがする (呼吸苦)
- 最近、足がむくんできた (浮腫)
- 健康診断で心電図異常を指摘された
- 長期の発熱、背中中の痛みなど

気になる方は一度、心臓超音波検査をお受けください。

### 検査の目的

心臓は左心室、右心室、左心房、右心房の 4 つの部屋と、逆流を防ぐ為の 4 つの弁から成るポンプです。

心臓の大きさ、動き、心臓の筋肉や弁の状態、血液の流れなどを観察し、心臓が正常に働いているかどうかを判断します。

この検査は心臓病の診断だけでなく、治療方法の選択、治療効果の判定、手術前の心臓機能評価などにも役に立ちます。



### 検査の内容

多くの場合、左を下にして横になっていただきます。

胸に検査用ゼリーを塗って、プローブ (探触子) をあてて心臓を観察します。

時々、息を吸ったり吐いたり軽く息止めをしてもらうことがあります。

基本的には痛みを伴ったり、体に害のある検査ではありませんのでご安心ください。

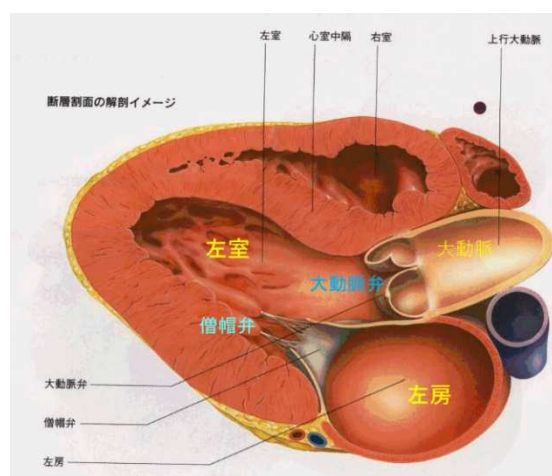
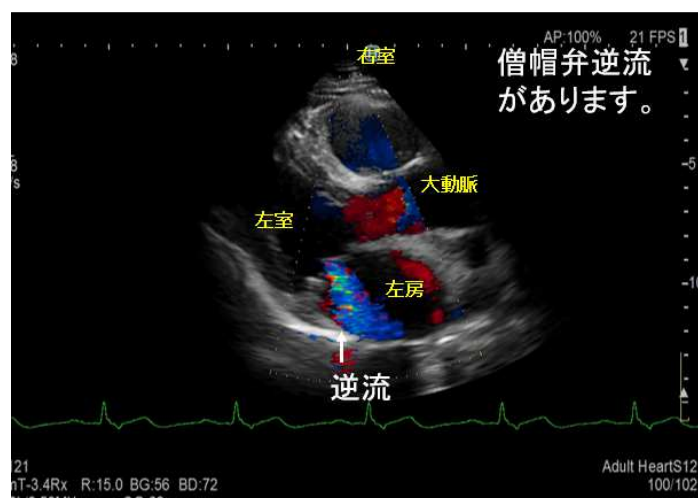
### 検査の所要時間

検査に必要な時間は、病気の種類や患者様の状態などで異なります。

短ければ 20 分ほどで終わりますが、1 時間近くかかることもあります。



## 実際の心エコー図



実際の心エコー図を見てみましょう。（上左図）

血流情報をカラーによって表示しています。

赤は正常な血流、青は逆流を示しています。

僧帽弁付近に青い血流が見られるため、僧帽弁に逆流が生じていることになります。

逆流の程度により、左室拡大、左房拡大（主に高血圧が原因です）、心房細動などを起こし心不全の原因にもなります。

酷くなると、息切れ、足の浮腫、動悸などの症状が出たりする場合があります。

## 4月より、阿部亨医師が着任いたしました

### 得意とする分野

呼吸器内科医

### プロフィール

兵庫医科大学 1979 年卒。

大阪大学第一内科入局。

関西労災病院、国立大阪病院（現国立病院機構大阪医療センター）、帝国ホテルクリニック、日本放送協会健康保険組合大阪診療所を経て、2020 年 4 月から OBP クリニックに勤務。

### 資格

医学博士、日本内科学会認定医、同近畿地方会評議員、日本呼吸器学会専門医、日本職業・災害医学会労災補償指導医、海外勤務健康管理者指導医、日本人間ドック学会認定医、専門医、指導医、日本医師会認定産業医、日本医師会健康スポーツ医、労働衛生コンサルタント（保健衛生）

### 一言

2020 年 4 月から OBP クリニックに勤務、主に産業医業務をしております。

これまでに培った経験を活かし、健康管理に貢献したいと考えております。



医療法人財団医親会 OBP クリニック

<https://www.obp-clinic.jp>

(代表) 06-6941-8687 (外来) 06-6941-8693

(健診) 06-6941-8686