

# OBP クリニックだより 第 50 号

(2020 年 7 月号)

## 頸動脈エコー検査

血管の壁の厚みを評価して動脈硬化の進行がないかどうかを見る検査です。

次のような症状がある方

- **動脈硬化の危険因子がある方**  
高血圧、糖尿病、脂質異常症(コレステロールや中性脂肪が高い)、高尿酸血症(痛風)、肥満、喫煙歴、メタボリックシンドロームなど
- **脳梗塞を発症したことがある、あるいは指摘されたことがある方**
- **家族歴のある方**  
ご家族の中に心筋梗塞、狭心症、脳梗塞、腎不全、動脈瘤などの病気にかかったことがある方

気になる方は一度、頸動脈エコー検査をお受けください。

### 検査の目的

頸動脈の動脈硬化の状態を調べる検査です。

頸動脈の壁の厚さや、狭さとその程度及び血流状態などを検査します。

**心臓から送り出された血液が脳に向かうときに通る大切な血管です。**

**動脈硬化などで頸動脈が狭くなったり、詰まったりすると脳梗塞の原因になります。**

動脈硬化の進み具合を判定し、脳梗塞、心筋梗塞、狭心症、全身の動脈硬化疾患の可能性を調べる検査です。

### 検査の内容

多くの場合、仰向け状態で首に検査用ゼリーを塗って、プローブ(探触子)をあてて頸動脈を観察します。

基本的に痛みや体に害のある検査ではありません。

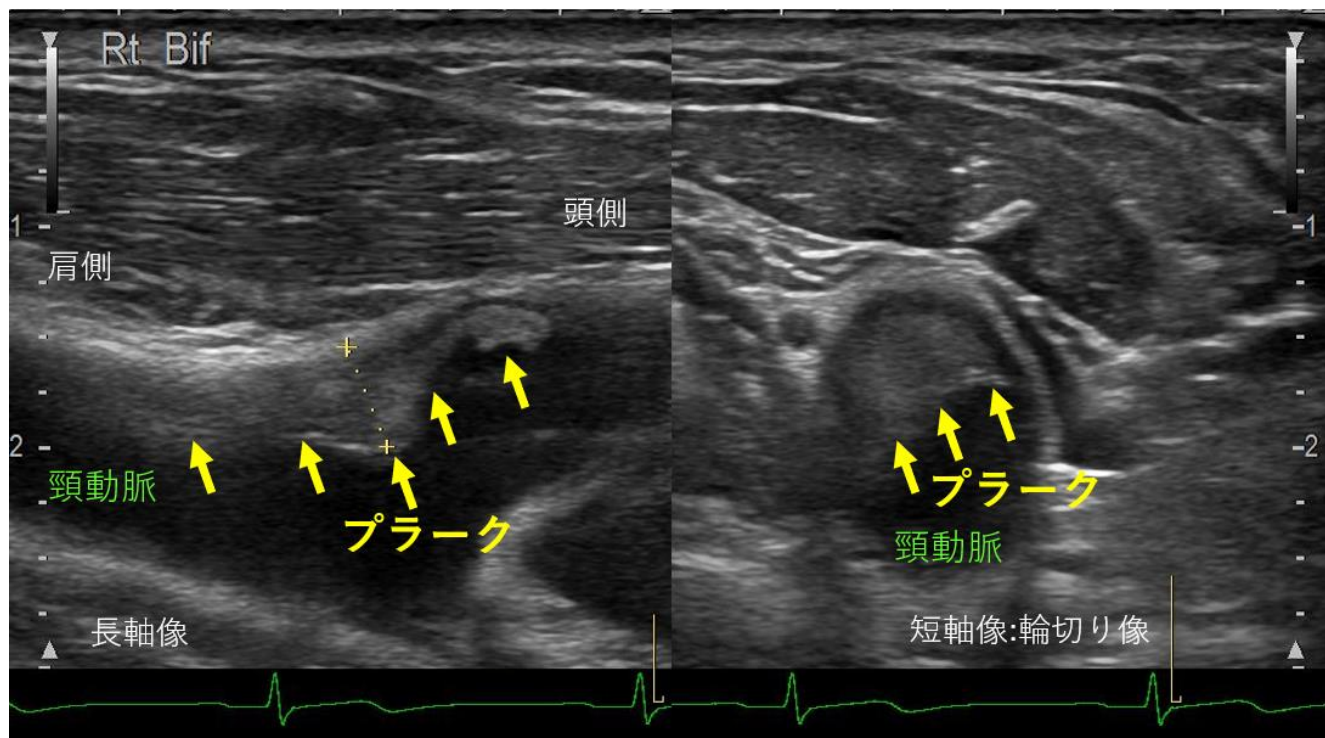
### 検査の所要時間

検査に必要な時間は、病気の種類や患者様の状態などで異なります。

短ければ 25 分前後、30 分～40 分近くかかることもあります。



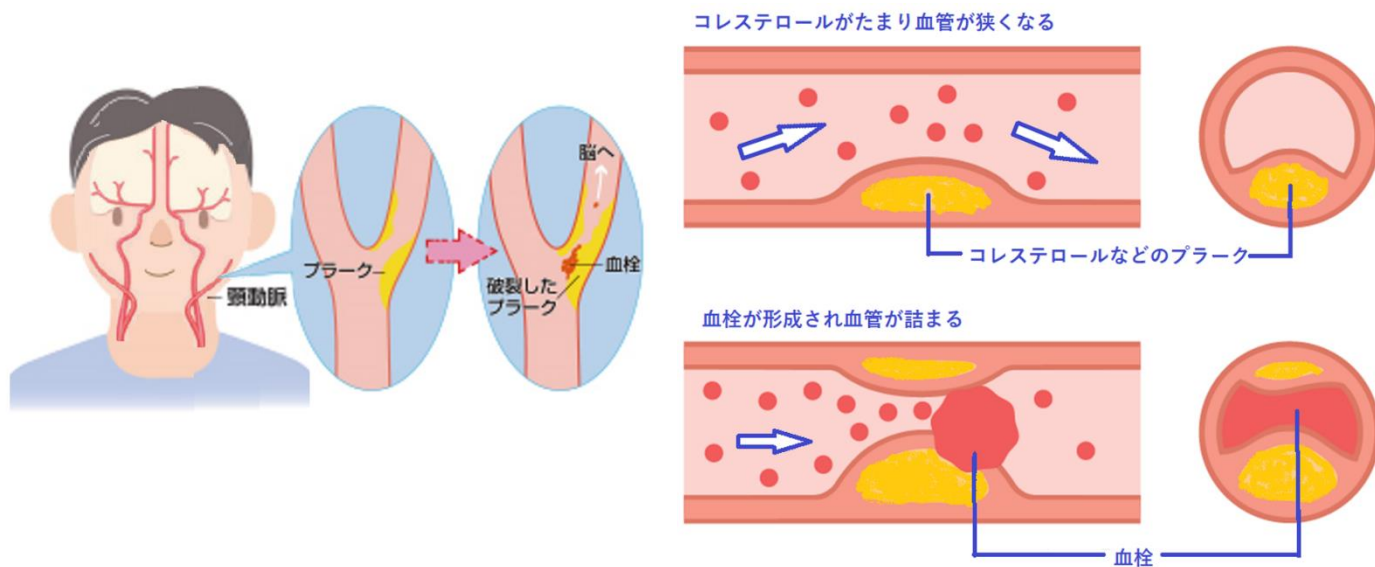
## 実際の頸動脈エコー図



プラークは動脈壁に見られ、コレステロールなどの脂肪からなる粥状(じゅくじょう)動脈硬化巣である場合があります。

頸動脈プラークは、時に破綻(破裂)して、破綻部位に血栓が形成されます。

血栓が破綻部位で頸動脈を閉塞することもあります。血栓が遊離(ゆうり)して抹消の脳動脈に詰まり、脳血流を遮断し脳梗塞に陥る場合もあります。



医療法人財団医親会 OBP クリニック

<https://www.obp-clinic.jp>

(代表) 06-6941-8687 (外来) 06-6941-8693

(健診) 06-6941-8686