

OBP クリニックだより 第 52 号

(2021年1月)

【腎動脈エコー検査】

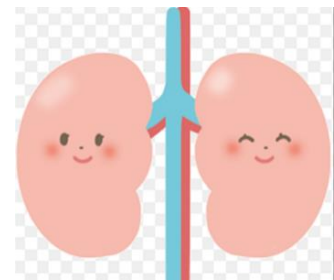
明けましておめでとうございます。本年もよろしくお願いいたします。

今月は、超音波検査の中から、腎動脈エコー検査について取り上げます。

腎臓は、背中側にあり、そら豆状の形をしていて、左右一对の臓器です。

腎臓には、主に5つのはたらきがあります👉

1. 尿として老廃物を出す
2. 電解質のイオンバランスを保つ
3. **血圧の調整をする**
4. エリスロポエチンという造血ホルモンを分泌する
5. 骨の生成に必要な活性型ビタミンDをつくる



腎動脈エコー検査とは、

腎動脈の血流速度を測定することで、腎動脈の狭窄を診断することができる検査です。

腎動脈が狭窄すると高血圧や腎不全の原因となります。

腎動脈エコー検査をおすすめする方👉

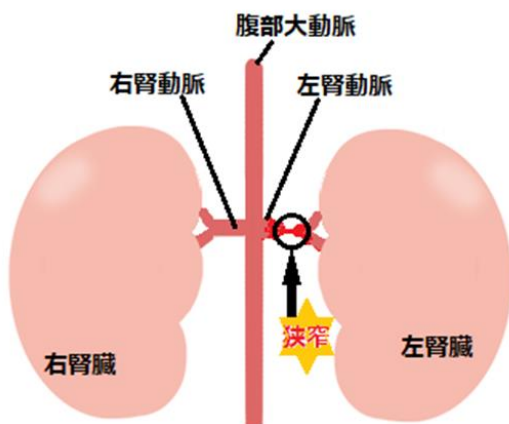
- ・ 腎機能が悪い方
- ・ 高血圧の患者様で、数種類の血圧を下げる薬を飲んでいるにもかかわらず、血圧が下がらない・安定しないという方
- ・ 若い方（20-40代）で、血圧だけが低いと指摘されている方

腎動脈エコー検査の方法👍

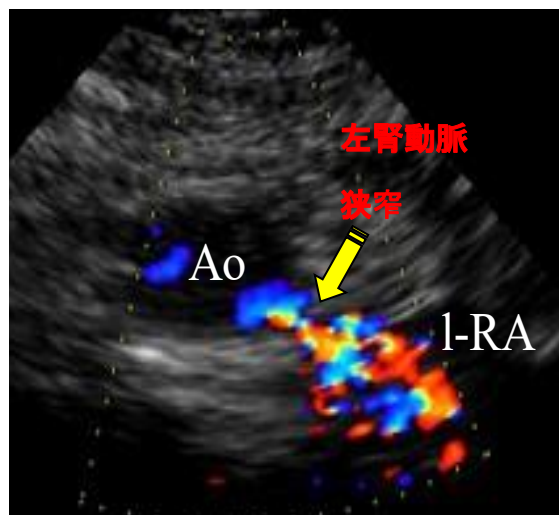
- ・ 腹部超音波と同じ方法
- ・ お腹が見えるように上半身は胸のあたりまで服をまくりあげ、下半身は腰骨のあたりまでおろす

気になる方は、腎動脈エコー検査を受けてみてはいかがでしょうか。

※腎動脈での狭窄のイメージ



※実際のエコー画像



☆腎臓をまもるためにも血圧は 140/90mmHg 以下※にしましょう

(※診察室血圧 高血圧治療ガイドライン 2019 より)

腎臓のはたらきが悪くなると、余分な塩分と水分の排泄が十分にできなくなります。すると、血液の量が増加し、血圧が上がります。

さらに血圧が上がれば腎臓の負担が増え、ますます腎臓の機能が低下します。

したがって、腎臓のはたらきを守るためにも血圧を良好にコントロールすることはとても大切なことです。気になる方は内科でご相談ください。



医療法人財団医親会 OBP クリニック

<https://www.obp-clinic.jp>

(代表) 06-6941-8687

(外来) 06-6941-8693

(健診) 06-6941-8686