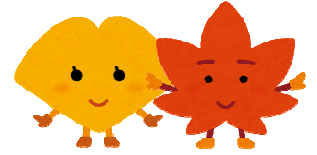


子宮頸がん



毎年1万人*1の方が罹患し、
3人に1人*2の方が死亡しています

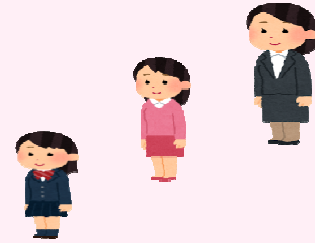
*1 国立がん研究センターがん情報サービス「がん統計」(全国がん登録) 全国がん罹患データ (2016年~2018年)
*2 国立がん研究センターがん情報サービス「がん統計」(全国がん登録) 全国がん死亡データ (2016年~2018年)

原因

- ・ほとんどは**ヒトパピロマウイルス(HPV)**という**ウイルス感染が原因**です
- ・性的接触により子宮頸部に感染します
- ・性交経験のある女性の過半数は、感染の機会があり、数年かけて頸がんに行進します

好発年齢

- ・性交年齢の低年齢化により、早い人は10代でヒトパピロマウイルスに感染します。
- ・**30代後半**が発症のピークです



症状と検診

- ・**初期症状はほとんどありません**
 - ・進行すると月経時以外の出血などがあります
 - ・多くの場合、**検診で発見されるため定期検査は重要です**
- ◆細胞診検査◆

子宮の入口を専用ブラシで擦り、細胞を取って顕微鏡で調べます

検査料金：¥3,300 (税込)



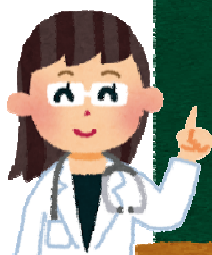
早く治す

- ・早くに治療すれば、ほとんど治癒が望めます
- ・早く治療を開始することで、**子宮を温存できる可能性**もあります



1年に1回の検診をおすすめします

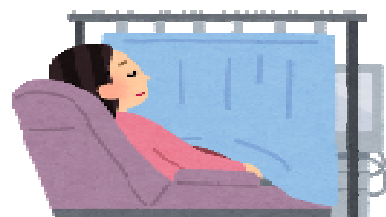
おすすめの子宮・卵巣の検査



子宮頸がん以外の子宮・卵巣の状態を知ることも大切です。
それには超音波検査や採血が有効です。

婦人科 超音波

- ◆内診で分からない小さな疾患
- ◆子宮内膜の状態
- ◆子宮の大きさ、形
- ◆子宮筋腫や卵巣腫瘍の有無



などが分かります

「経膣法」

検査料金：**¥3,300**（税込）

所要時間：約2～3分

（膣にプローブを入れて、
子宮や卵巣に近い位置から検査します
経膣法よりも鮮明に観察ができます）

「経腹法」

検査料金：**¥3,300**（税込）

所要時間：約10分

（尿が溜まった状態で、
腹部の上から検査します。）
*消化管ガスの影響を受けやすく
卵管の観察が難しくなることがあります*

血液 検査

腫瘍マーカー「CA-125」

検査料金：**¥2,860**（税込）

- ・卵巣がんで高値を示します
- ・検診の血液検査と同時に検査出来ます

